



Präventivprogramm gegen Hundekot

Dr. Andy Wende





Wer bin ich?



Dr. rer. nat. Andy Wende

- 1996-2001 Biochemie-Studium, Hauptfach Genetik, Universität Bayreuth
- 2001-2006 Promotion in Molekularbiologie, MPI für Biochemie, München
- 2007-2016 Entwicklung von Systemen zur Humandiagnostik, QIAGEN, Düsseldorf
(Extraktion sowie Amplifikation & Detektion von DNA/RNA)
- 2015 Gründung von Mistkäfer
- seit 2017 Zulassung von Medizinprodukten, TÜV SÜD, München



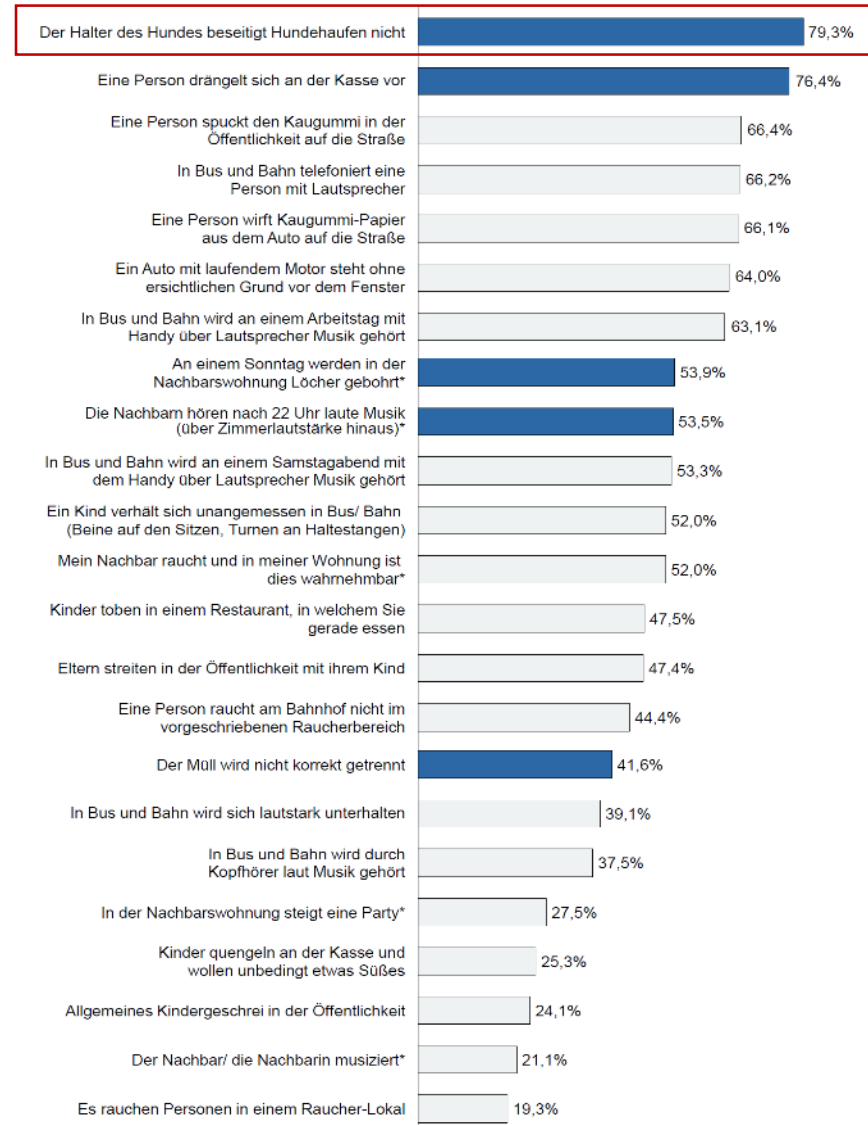
Hundekot ist ein emotionales Thema

„Wie sehr stören Sie folgende Situationen?“
– „Stört sehr“

Umfrage durch myMarktforschung.de

Top-Antwort (79%):

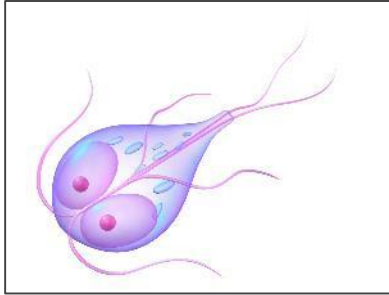
„Der Halter des Hundes beseitigt Hundehaufen nicht“





Hundekot ist ein Problem

- Potentielle Krankheitsquelle

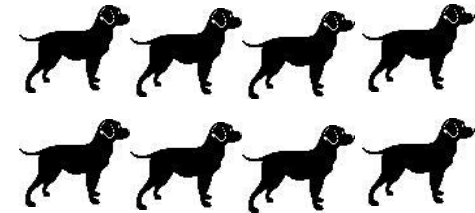
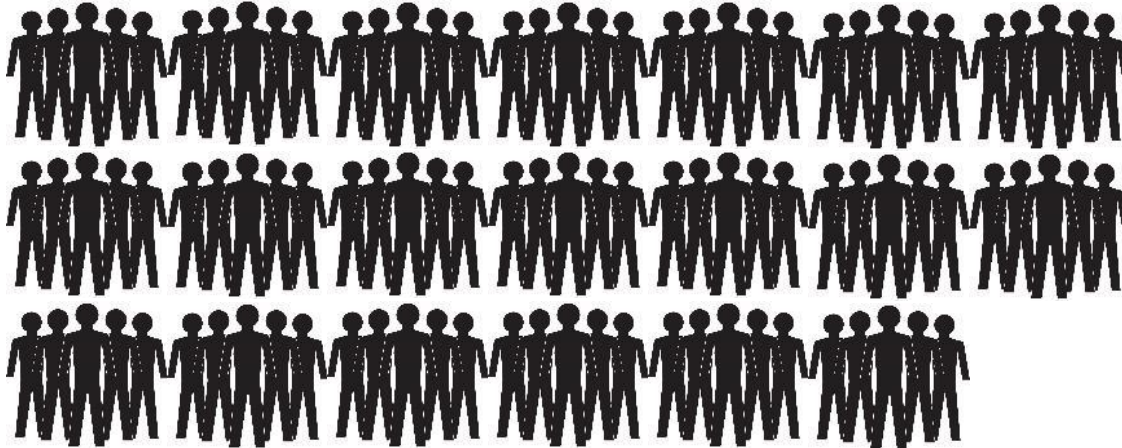


- Minderung der Wohnqualität





Die aktuelle Situation



8 Hunde auf 100 Einwohner



Auf frischer
Tat ertappt

Anzeige, Bußgeld,
Abmahnung

Keiner hat's
gesehen

Ohne Konsequenz für Halter,
Frustr für Vermieter u. Nachbarn



Mögliche Auswege

Appellieren an das Gewissen → nur vorübergehende Wirkung

Beseitigung der Anonymität → **dauerhafte Wirkung**
Sanktionen möglich

- *Abmahnung*
- *Auflagen zur Hundehaltung*
- *Verbot der Hundehaltung*



Aber wie ?

Beobachtung durch zusätzliches Personal ?

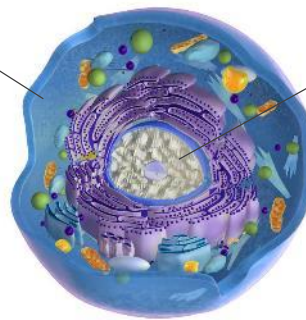
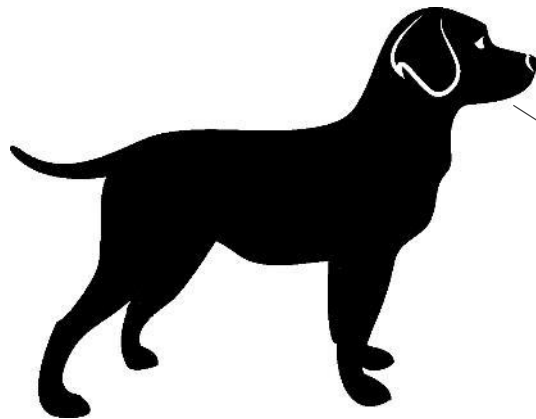
Videoüberwachung ?

DNA-Profil des Hundehaufens !

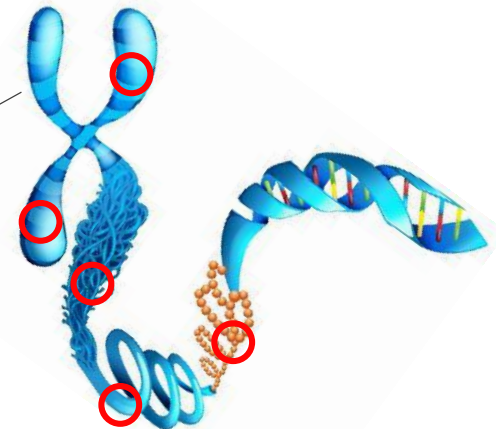


Was ist ein DNA-Profil?

Zahlenkombination aus 2 x 19 genetischen Merkmalen
= „Genetischer Pfotenabdruck“



Schleimhautzelle



DNA



Stand der Technik und Verbreitung der Methode



DNA-Profile werden...

... von Zuchtverbänden als Nachweis genutzt

... in der Forschung zum Umweltschutz genutzt

... in den USA zur Hundekotzuordnung genutzt

Using Genetic Profiles of African Forest Elephants to Infer Population Structure, Movements, and Habitat Use in a Conservation and Development Landscape in Gabon

L. S. EGGERT,^{*†****} R. BUIJ,^{‡§} M. E. LEE,^{**††} P. CAMPBELL,^{§‡‡} F. DALLMEIER,[§] R. C. FLEISCHER,^{*} A. ALONSO,^{§†††} AND J. E. MALDONADO^{*§§†††}



(*) Abbildungen von den jeweiligen Homepages entnommen



Leistungsumfang des Programms

Registrierung der Hunde

- Bereitstellung der Utensilien zur Abstrich-Entnahme
- Probenlogistik und DNA-Profilerstellung
- Erstellung und Pflege der Datenbank
- Rückmeldung der Ergebnisse an Auftraggeber

Identifizierung der Kothaufen

- Bereitstellung der Utensilien zur Kot-Probennahme
- Probenlogistik und DNA-Profilerstellung
- Abgleich mit der Datenbank
- Rückmeldung der Ergebnisse an Auftraggeber

Zusätzliche Optionen

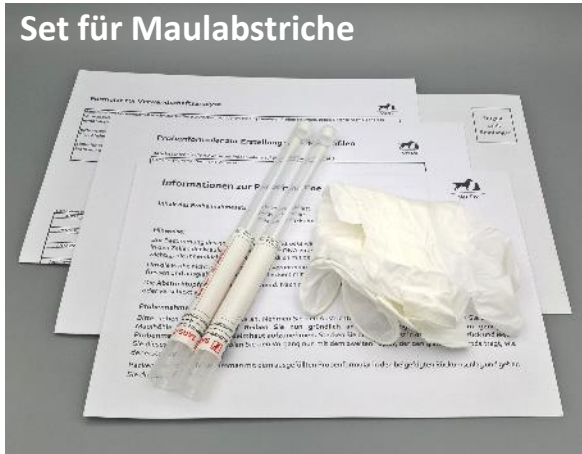
- Bereitstellung von Kotbeutelspendern und Beuteln
- Bereitstellung von Hunde/Katzen-Abwehrspray, z.B. für Hauseingänge
- Probennahme (Maulabstriche sowie Kotabstriche) durch Mistkäfer
- Test auf Parasitenbefall um Kot als gefährlichen Abfall einstufen zu können



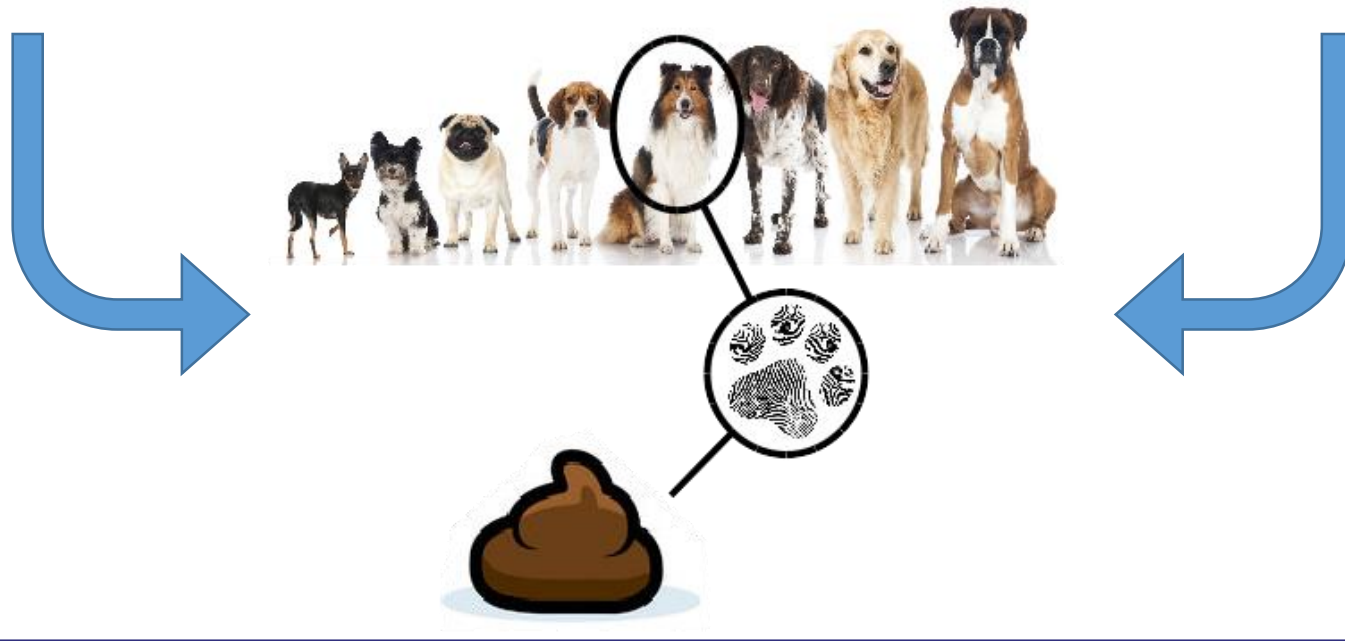


Hochwertige Probennahmesets für Ihren Erfolg

Set für Maulabstriche



Set für Kotabstriche





Ihre Vorteile

- Verhaltensänderung der Hundehalter
- Keine Keimquellen mehr
- Höhere Wohnqualität durch saubere Anlagen
- Werterhalt Ihres Eigentums



- Transparente Kostenstruktur
- Anwaltlich geprüfte Vorlage zur Einführung in Ihrem Mietbestand
- Aufwände als Nebenkosten auf Miete umlegbar
- Bewährte Technologie für hohe Erfolgsquote
- Auch Katzenkotanalyse möglich



Vorteile für Ihre Mieter

- Keine Pauschalverurteilung von Haltern
- Höhere Wohnqualität durch saubere Anlagen
- Erhalten kostenlos das DNA-Profil ihres Hundes
- Rabatte auf weitere DNA-Tests, z.B.
 - Rabatte auf Tierbedarf-Produkte (in Planung)
 - Bestimmung der Hunderassen bei Mischlingen
 - Verwandtschaftsanalysen, Tests auf Erbkrankheiten





Warum mit Mistkäfer zusammenarbeiten?

Fachliche Qualifikation des Firmeninhabers:

- DNA-Extraktion aus Human-, Veterinär- und Umweltproben
- DNA-Amplifikation und -Detektion (Real-time PCR, Microarrays, Sequencing)

Qualifikation und technische Ausstattung des Partner-Labors:

- Labor in Süddeutschland mit jahrzehntelanger Erfahrung in der Forensik
- zertifiziert nach ISO 9001 (Qualitätsmanagement)
- akkreditiert nach ISO 17025 (Testlabor für forensische Genetik)

Technische Fähigkeiten des IT-Partners:

- Deutsches Rechenzentrum unterliegt dt. Datenschutzrecht
- zertifiziert nach ISO 27001 (Qualitätsmanagement und Datensicherung)
- Verlustsichere Speicherung durch regelmäßige Backups
- Passwortgeschützte Datenverwaltung

*Vielen
Dank!*



Dr. Andy und Marcella Wende GbR
08241-5078496
email@mistkaefer.info
www.mistkaefer.info